

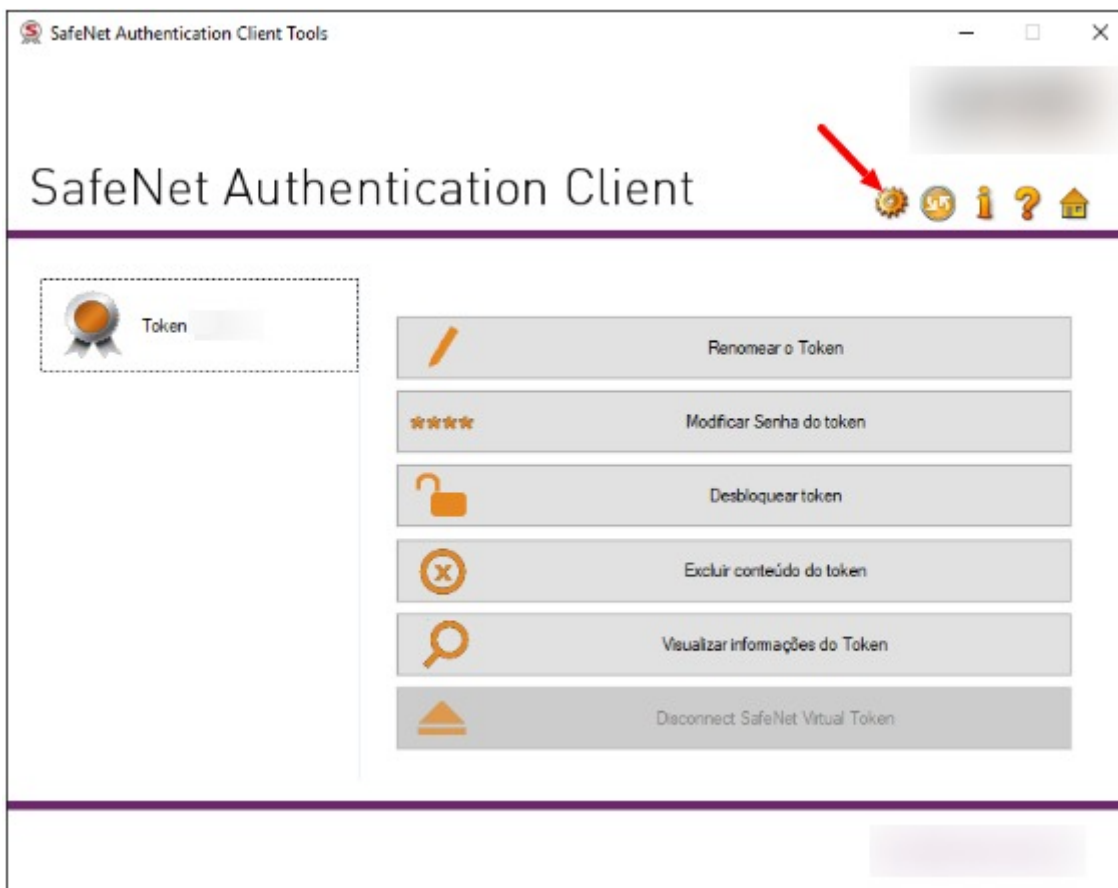
Como Inicializar o seu Token SafeNet

Caso de Uso - O token encontra-se com as senhas PIN e PUK bloqueadas e será necessário gravar um novo certificado digital.

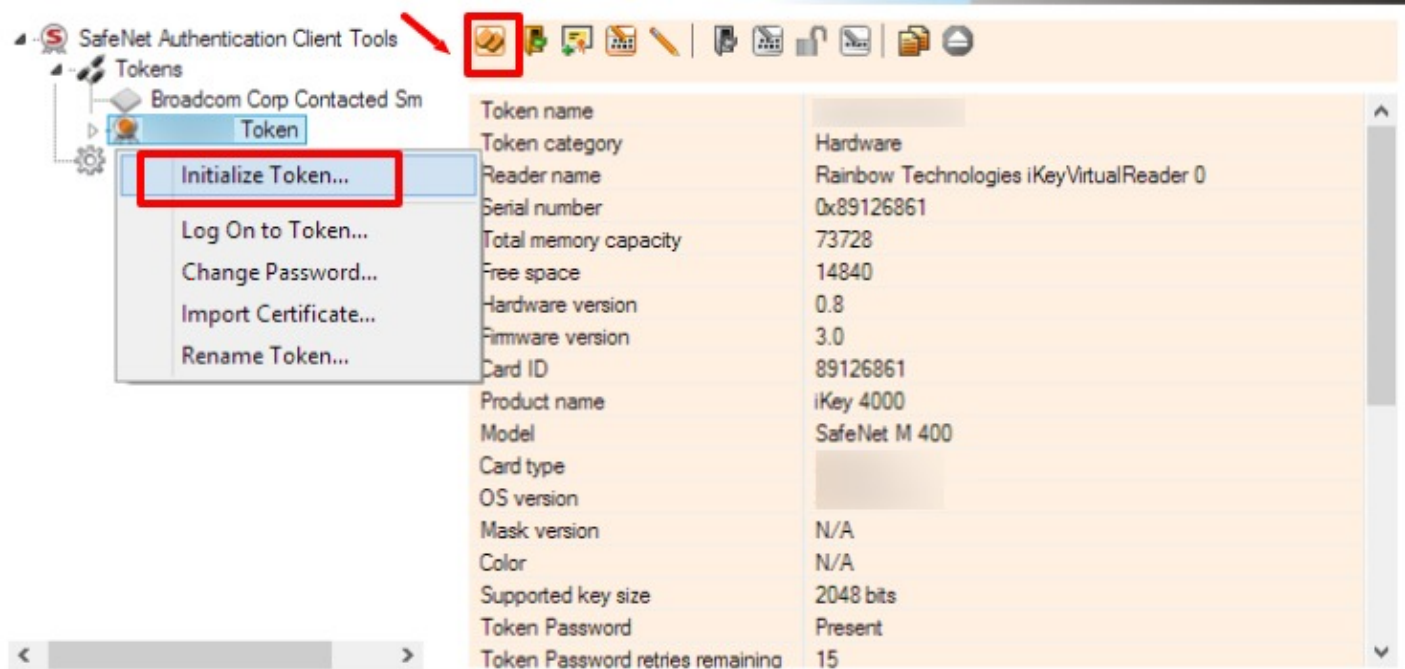
Aviso: A inicialização do seu token eliminará todos os certificados dentro do token. Se tiver certificados existentes no seu token USB, eles serão removidos permanentemente e terão de ser reemitidos.

Passos

1. Abra as ferramentas do cliente de autenticação SafeNet.
2. Clique no ícone engrenagem no canto superior direito para a visualização avançada (Advanced View):



3. Clique com o botão direito do mouse no seu token (pode ter um nome diferente) e clique em **Initialize Token... (Inicializar o Token)**:



4. Escolha **Configure all initialization settings and policies** (Definir todas as configurações e políticas de inicialização):

Warning!
This operation will delete all token content.

Please choose the way you want to initialize the token:

- ☐ Preserve the token settings and policies
- ☒ Configure all initialization settings and policies

< Back

Next >

Finish

Cancel

5. Crie uma nova senha para o seu token. Clique em **Concluir**.

Obs.: Você pode Desmarcar a opção (Un-check) a caixa, assim ela não vai pedir para a senha ser alterada no primeiro logon.

Initialize Token - Password Settings

Token Name: My Token

Create Token Password

New Token Password:

Confirm Password:

Logon retries before token is locked: 15

☐ Token password must be changed on first logon

Create Administrator Password:

☐ Create Administrator Password:

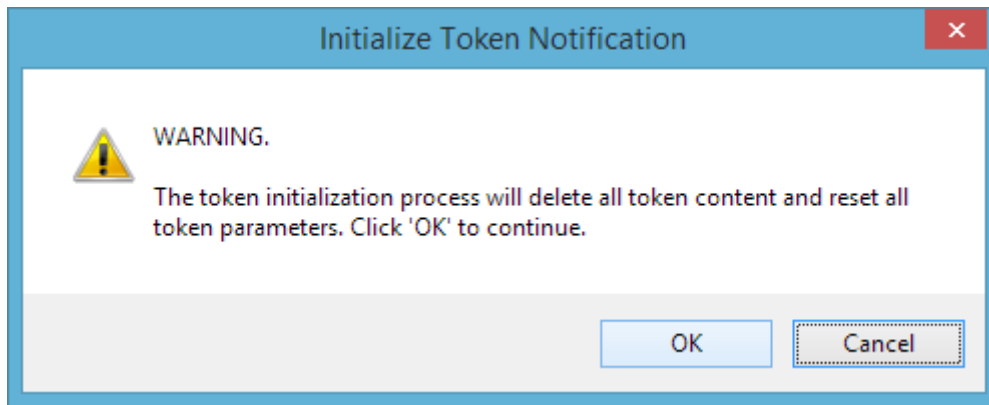
Confirm Password:

Logon retries before token is locked: 15

Current Language: EN

< Back Next > Finish Cancel

6. Clique em **OK** para confirmar que todo o conteúdo atual do token será excluído.



7. Clique em **OK** quando o processo estiver concluído.

O seu SafeNet token está pronto para ter um certificado instalado.

Revisão #3

Criado Thu, Jun 20, 2024 2:50 PM por JULIANO SANTOS RODRIGUES

Atualizado Thu, Jun 20, 2024 3:36 PM por JULIANO SANTOS RODRIGUES