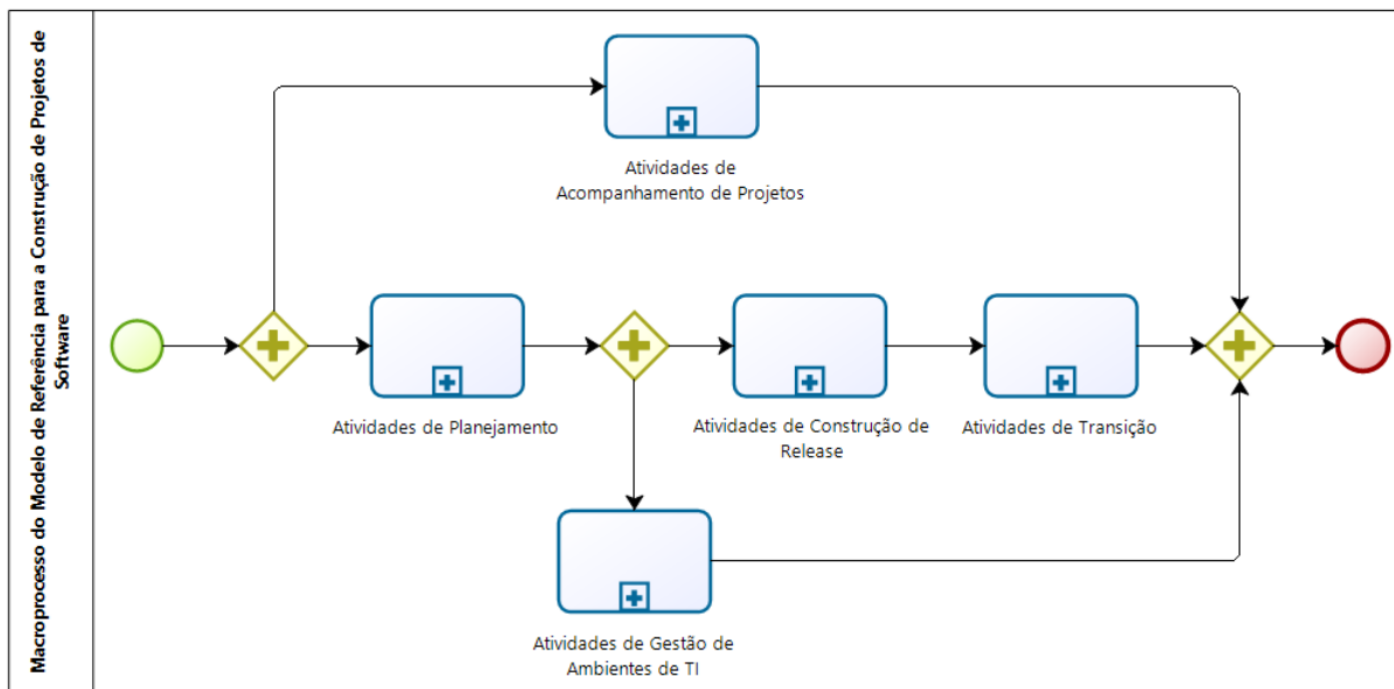


Guia de Referência para a Construção de Projetos de Software

O [Guia de Referência para a Construção de Projetos de Software](#) apresenta um modelo de referência para a construção de [projetos de software](#) pela Coordenadoria de Sistemas de Informação no âmbito da UFLA. Este guia complementa o [Processo de Software](#), aprovado pelo CIGOV-UFLA.

As atividades de construção de projetos de software descritas no guia visam a realização de entregas incrementais através de releases, por meio de um modelo [iterativo](#) e [incremental](#).

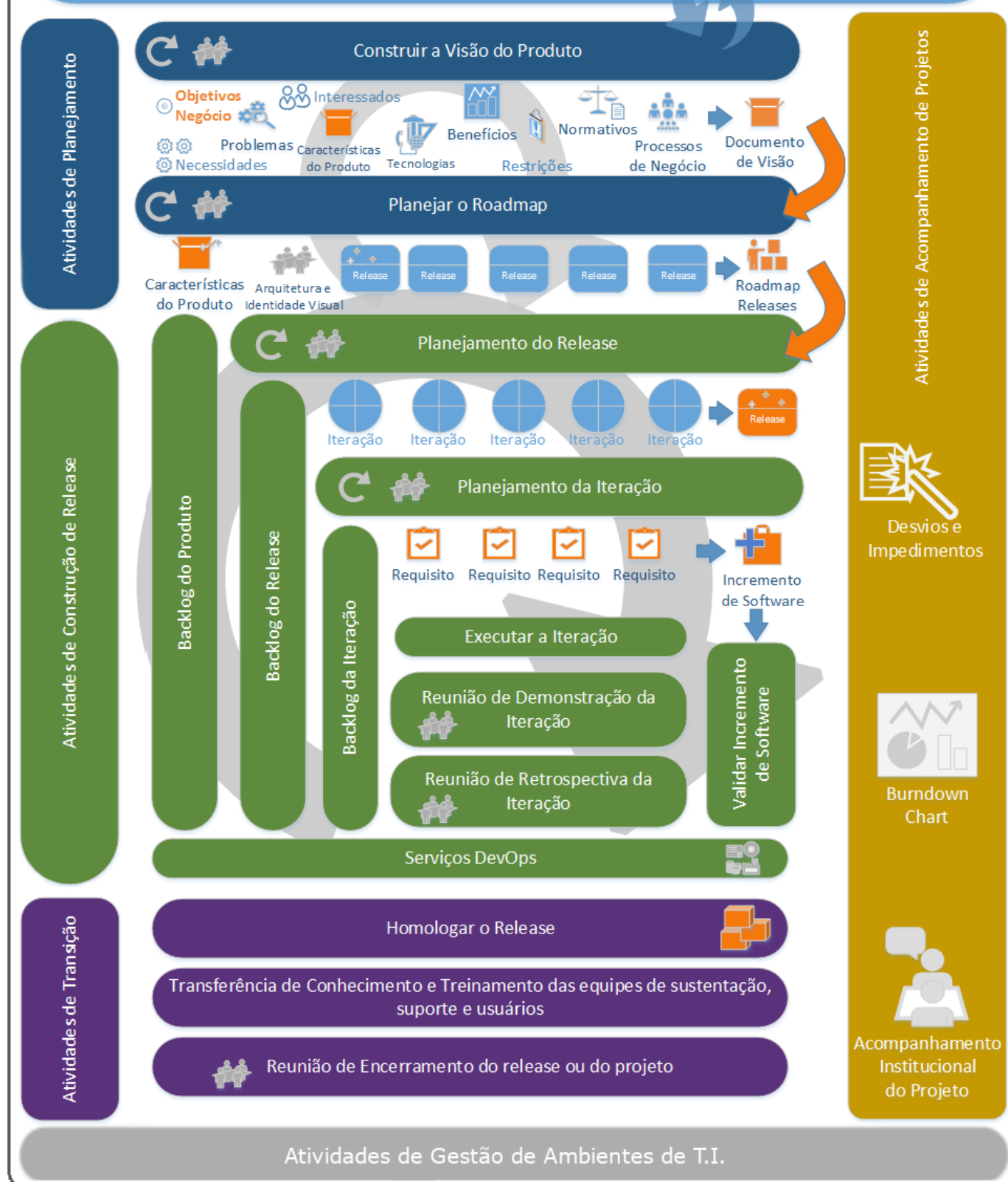
A figura abaixo apresenta o macroprocesso do modelo de referência para a construção de projetos de software.



A figura abaixo disponibiliza o modelo de referência para construção de projetos de software. Este modelo é formado pela reunião dos grupos de atividades descritos no Guia de Referência para a Construção de Projetos de Software.

Modelo de Referência para a Construção de Projetos de Software

Gestão Estratégica - PDI, PDTIC e CIGOV



Para detalhes sobre os componentes apresentados nas figuras listadas acima, consulte o [Guia de Referência para a Construção de Projetos de Software](#)

Revisão #15

Criado Thu, Aug 12, 2021 2:40 PM por FLAVIO LOPES DE MORAIS

Atualizado Thu, Sep 1, 2022 12:53 PM por FLAVIO LOPES DE MORAIS